



 **KARAHASAN**
T E K S T I L



İşte Çözüm Ortağınız

İÇİNDEKİLER

İş Takımları.....	3-6
Pantolonlar.....	7-8
Tulumlar.....	9-11
Montlar.....	12-14
Yelekler.....	15-18
Sweatshirt.....	21-24
T-shirt.....	26-28
Sağlık Üniformaları.....	31-34
Özel Güvenlik Üniformaları.....	36-40
Gıda Üniformaları.....	41-43
İş Ayakkabıları.....	45-48



► İŞ TAKIMLARI

İŞ TAKIMLARI



Ürün Kodu: N-001

Ürün Kodu: N-002

Ürün Kodu: N-003



Ürün Kodu: N-004

İŞ TAKIMLARI



Ürün Kodu: N-005

Ürün Kodu: N-007



Ürün Kodu: N-008

Ürün Kodu: N-006

ilk
ÖNCELİĞİNİZ
iş GÜVENLİĞİ
olsun



PANTOLONLAR

PANTOLON

Ürün Kodu: N-009



Ürün Kodu: N-010



Ürün Kodu: N-011

Ürün Kodu: N-012



Ürün Kodu: N-013

Ürün Kodu: N-014



Ürün Kodu: N-015



TULUMLAR

KOLLU TULUM

Ürün Kodu: N-016



Ürün Kodu: N-017



Ürün Kodu: N-019

Ürün Kodu: N-018

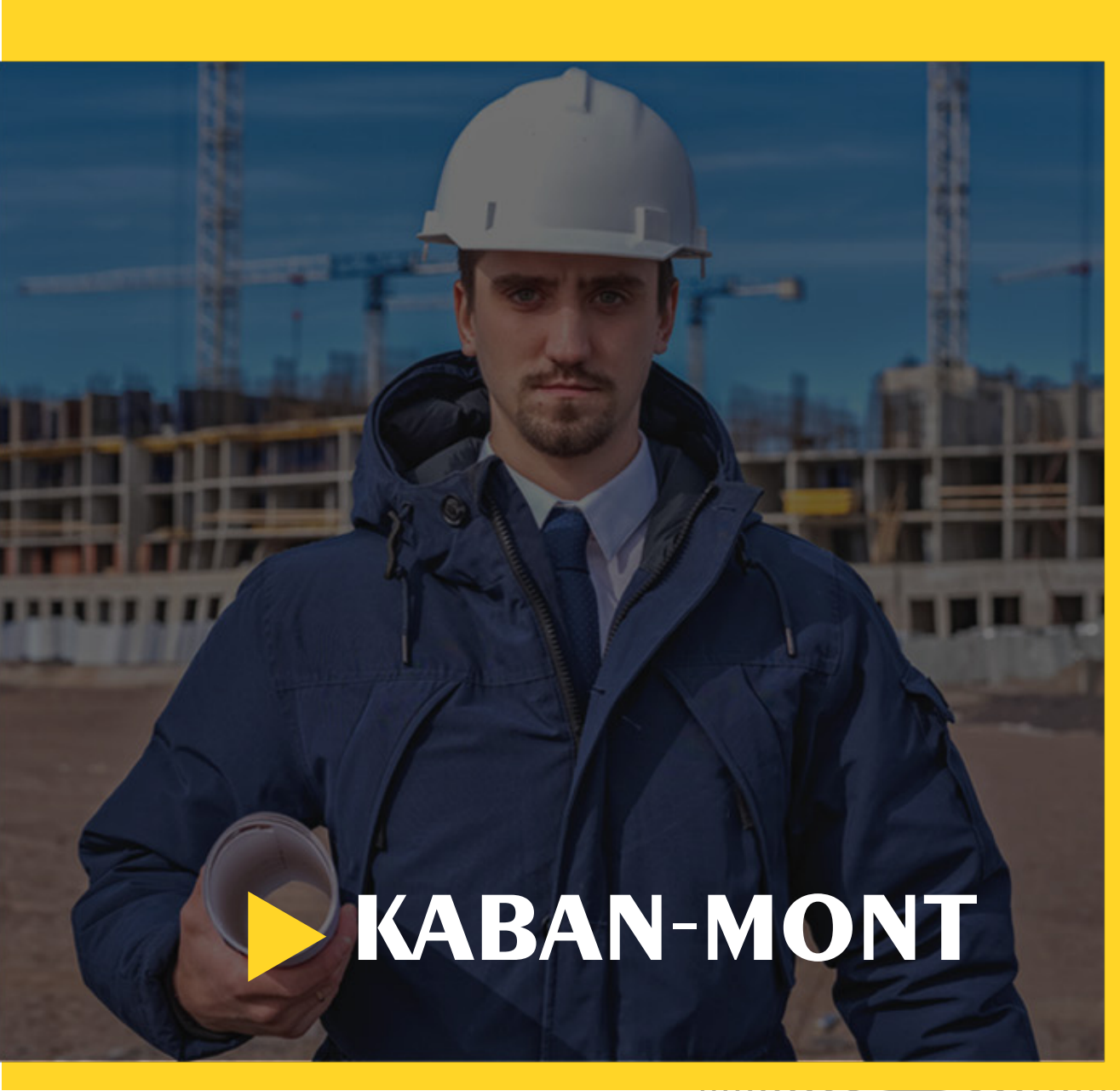
KOLSUZ TULUM

Ürün Kodu: N-021



Ürün Kodu: N-020





KABAN-MONT

KABAN-MONT

Ürün Kodu: N-023



Ürün Kodu: N-022



Ürün Kodu: N-025



Ürün Kodu: N-024



KABAN-MONT



Ürün Kodu: N-027

Ürün Kodu: N-026



Ürün Kodu: N-028



▶ YELEKLER

YELEKLER

Ürün Kodu: N-030



Ürün Kodu: N-031

YELEKLER

Ürün Kodu: N-032



Ürün Kodu: N-033

YELEKLER

Ürün Kodu: N-034



Ürün Kodu: N-035

k
o
n
f
o
r
l

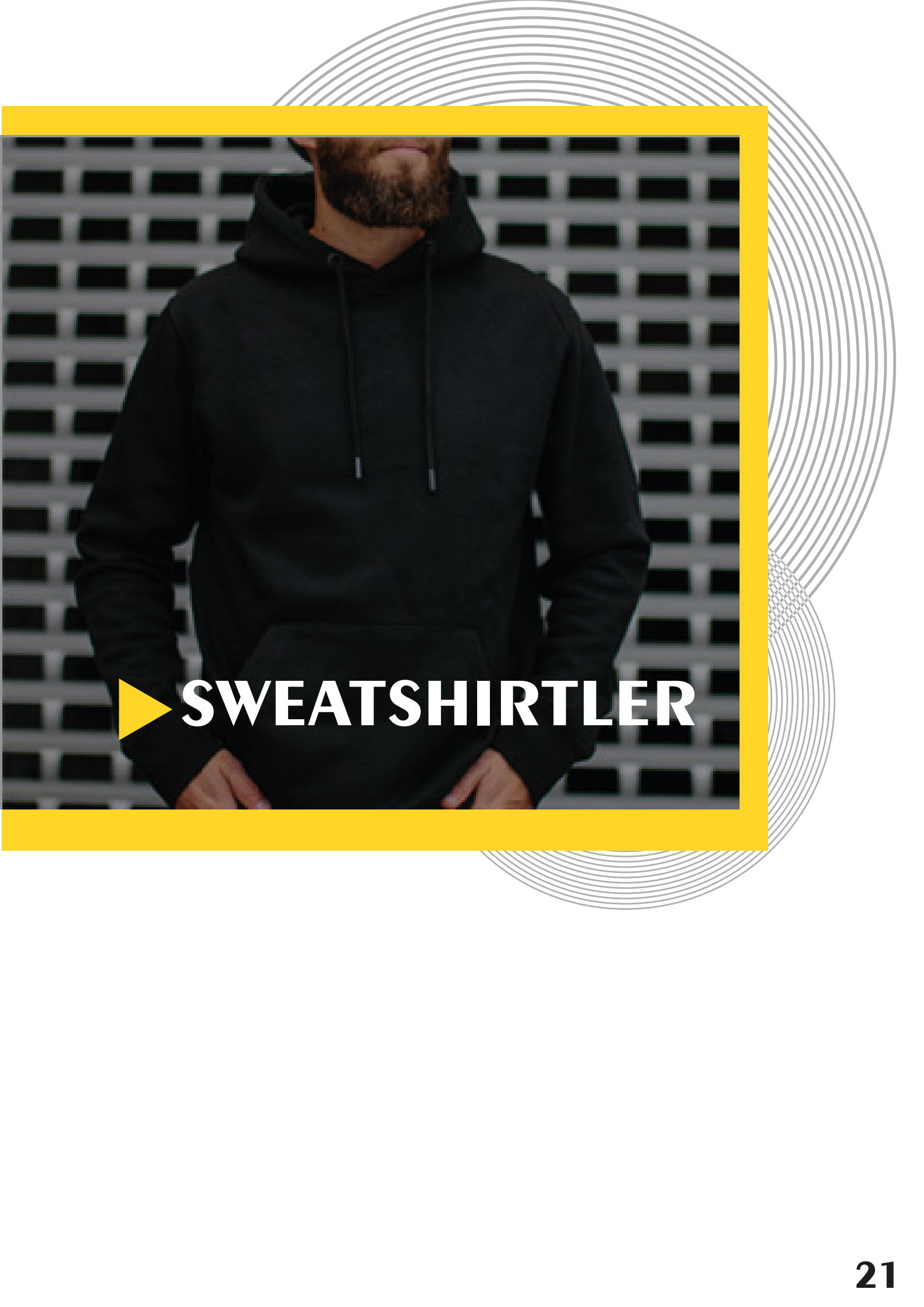
u RAHAT



k
U
L
L
A
N
I
Ş
L
I

güvenli

 **KARAHASAN**
T E K S T İ L



SWEATSHIRT

KAPŞONLU SWEATSHIRT



Ürün Kodu: N-036



Ürün Kodu: N-037

KAZAK



Ürün Kodu: N-038

POLAR



Ürün Kodu: N-039



Ürün Kodu: N-040

KALİTE GÜLÜMSETİR





▶ TSHIRTLER

TSHIRTLER



Ürün Kodu: N-041



Ürün Kodu: N-042

TSHIRTLER



Ürün Kodu: N-043



İSTENİLEN RENK
İSTENİLEN MODEL

A close-up photograph of a light-colored, ribbed fabric garment, likely a shirt or jacket. The focus is on a rectangular label stitched into the fabric. The label features a stylized logo on the left, consisting of three dark, overlapping shapes that form a 'K' or a similar symbol. To the right of the logo, the word 'KARAHASAN' is printed in a bold, sans-serif font. Below 'KARAHASAN', the word 'TEKSTIL' is printed in a smaller, spaced-out, sans-serif font. The fabric has a fine, consistent ribbed texture. In the lower-left corner, a portion of a white button is visible. The overall lighting is soft and even, highlighting the texture of the fabric and the details of the label.

KARAHASAN
TEKSTIL



▶ SAĞLIK ÜNİFORMALARI

SAĞLIK ÜNİFORMALARI



Ürün Kodu: N-044

DOKTOR ÖNLÜĞÜ



Ürün Kodu: N-045

HEMŞİRE TAKIMI

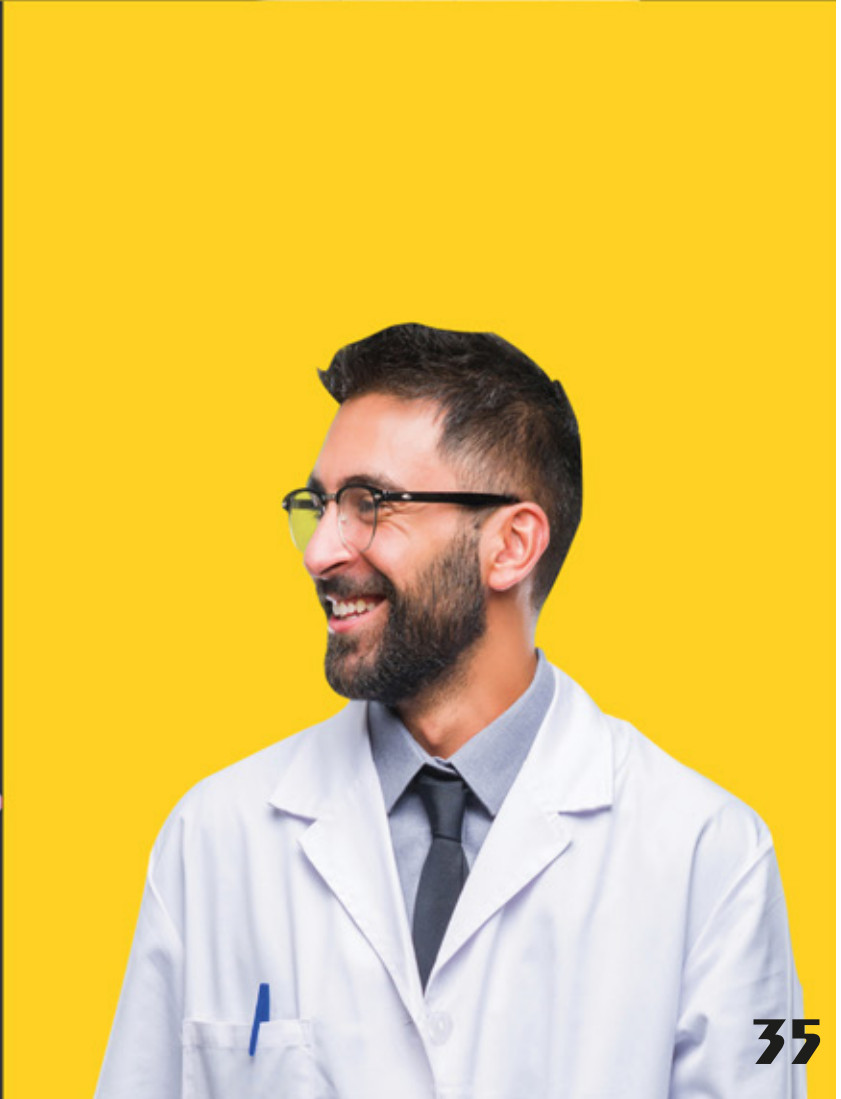


Ürün Kodu: N-046

AMELİYATHANE ÖNLÜĞÜ



Ürün Kodu: N-047





► **ÖZEL GÜVENLİK ÜNİFORMALARI**

ÖZEL GÜVENLİK ÜNİFORMALARI



Ürün Kodu: N-048



Ürün Kodu: N-049

ÖZEL GÜVENLİK ÜNİFORMALARI



Ürün Kodu: N-050

ÖZEL GÜVENLİK ÜNİFORMALARI



Ürün Kodu: N-051



Ürün Kodu: N-052

ÖZEL GÜVENLİK ÜNİFORMALARI



Ürün Kodu: N-053



► GIDA ÜNİFORMALARI

AŐÇI ÖNLÜK



Ürün Kodu: N-054



Ürün Kodu: N-056

Ürün Kodu: N-055

GARSON TAKIMI



Ürün Kodu: N-058

Ürün Kodu: N-057



Ürün Kodu: N-059





▶ İŞ AYAKKABILARI

AYAKKABI



Ürün Kodu: N-060



Ürün Kodu: N-061

BOT



Ürün Kodu: N-062

ÇİZME



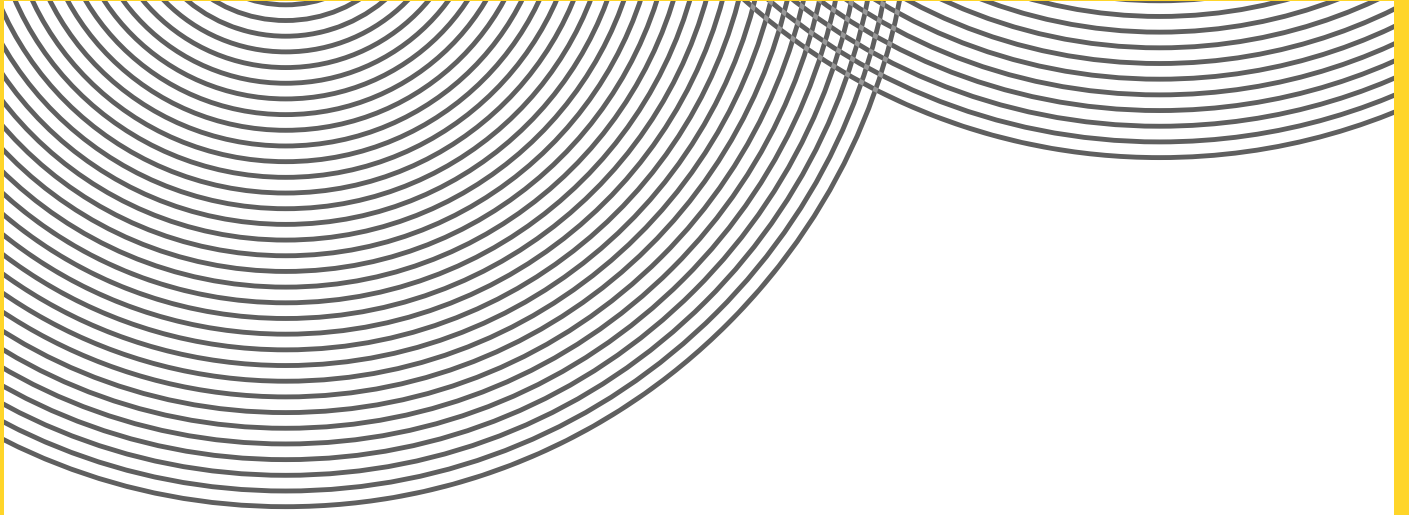
Ürün Kodu: N-063



Ürün Kodu: N-064



KKARAHASAN
T E K S T I L



K **KARAHASAN**
T E K S T I L

The logo for KARAHASAN TEKSTİL features a stylized 'K' icon on the left, composed of several black geometric shapes. To the right of the icon, the word 'KARAHASAN' is written in a bold, uppercase, sans-serif font. Below 'KARAHASAN', the word 'TEKSTİL' is written in a similar font, with each letter spaced out.

KARAHASAN TEKSTİL

Kılıçdede Mah. Kastamonu Sk. No:6
Borkonut Center, İlkadım/SAMSUN

+90 362 503 32 32

www.karahasantekstil.com

